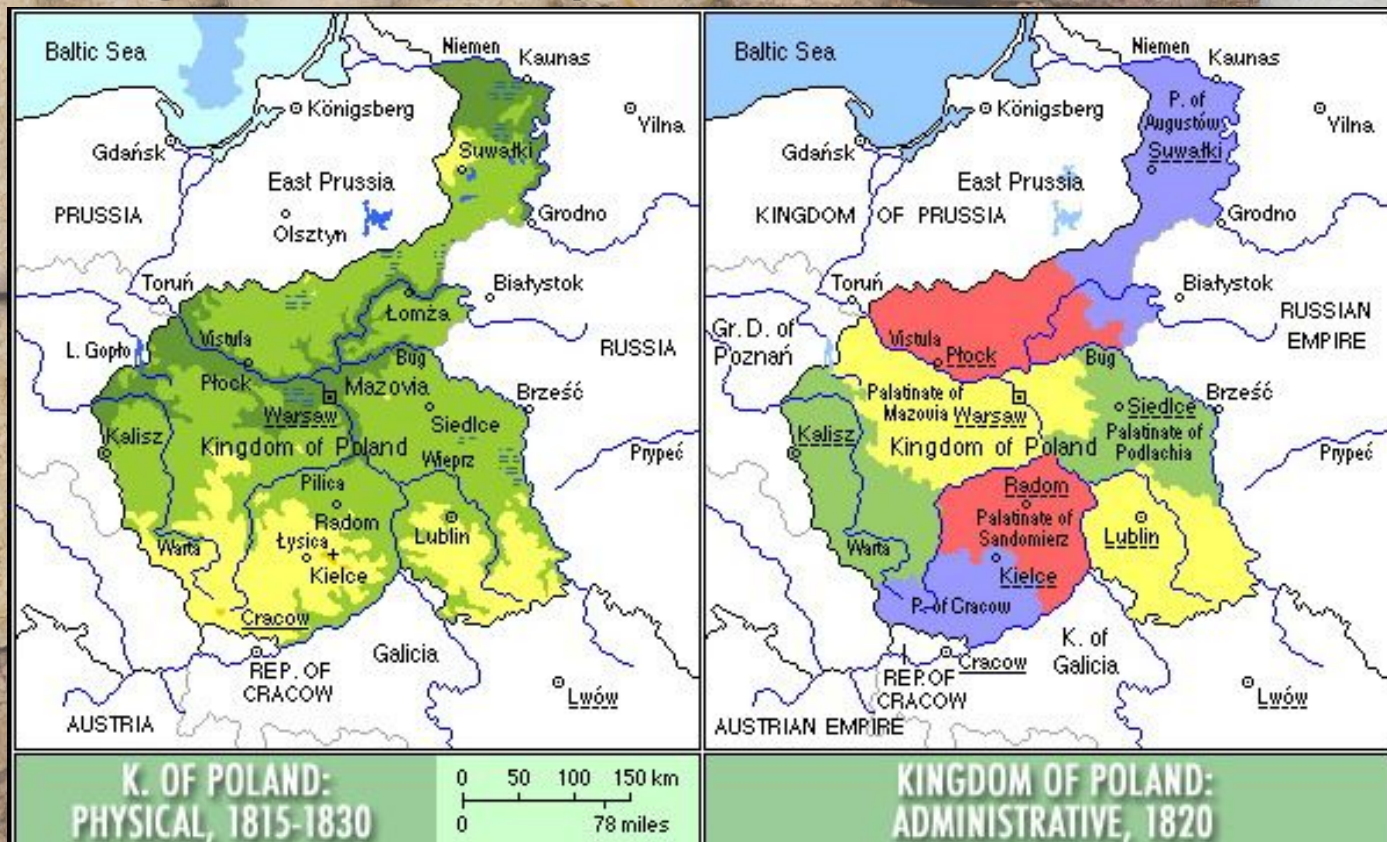




# Neoklasycyzm w Królestwie Polskim

# Królestwo Polskie

## 📌 Królestwo Polskie (Kongresowe) 1815 – 1831



# Przełom w urbanistyce i architekturze

- 📌 Mecenat państwowy
- 📌 Industrializacja – nowe miasta i osiedla
- 📌 Zapotrzebowanie na budynki użyteczności publicznej – teatry, gmachy sądowe, ratusze.

# Pałac belwederski



# Pałac belwederski



# Rogatki Warszawy

 Grochowskie



# Rogatki Warszawy

 Mokotowskie



# Rogatki Warszawy

 Marymonckie





# Przebudowa Zamku Królewskiego



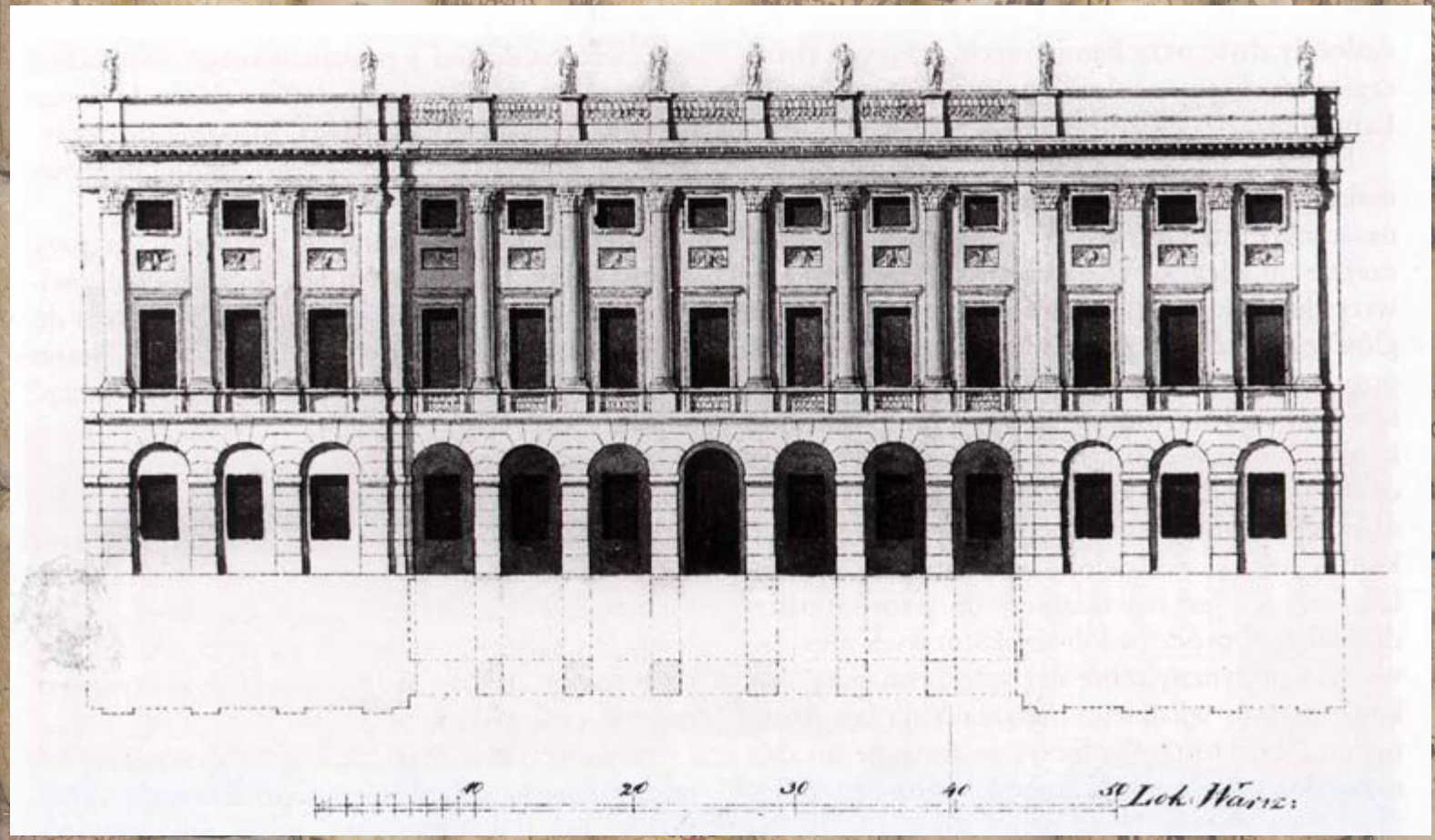
# Przebudowa Zamku Królewskiego



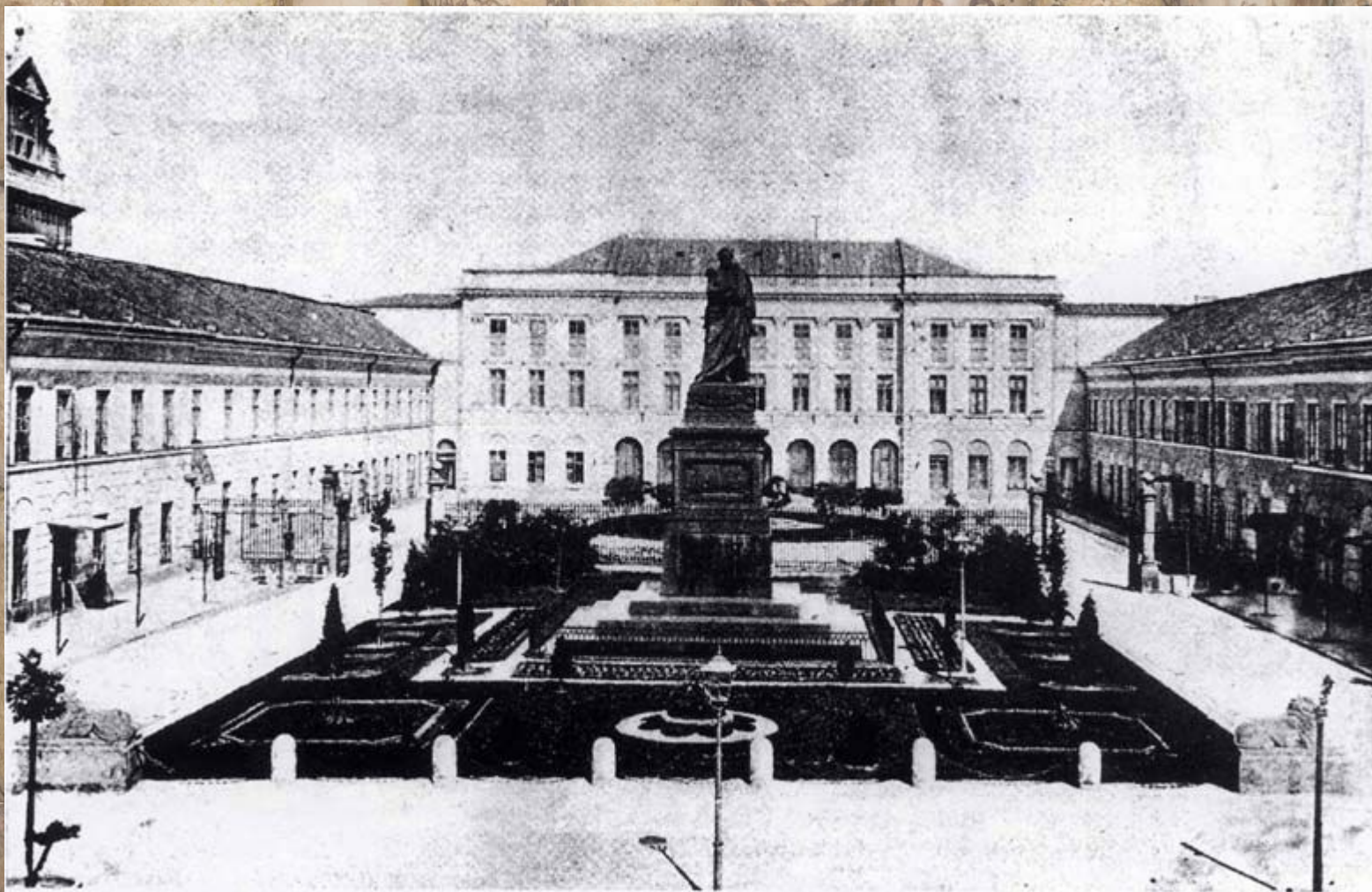
# Przebudowa Zamku Królewskiego



# Pałac Namiestnikowski



# Pałac Namiestnikowski



# Kościół św. Aleksandra 1818-1825



# Kościół św. Aleksandra 1818-1825

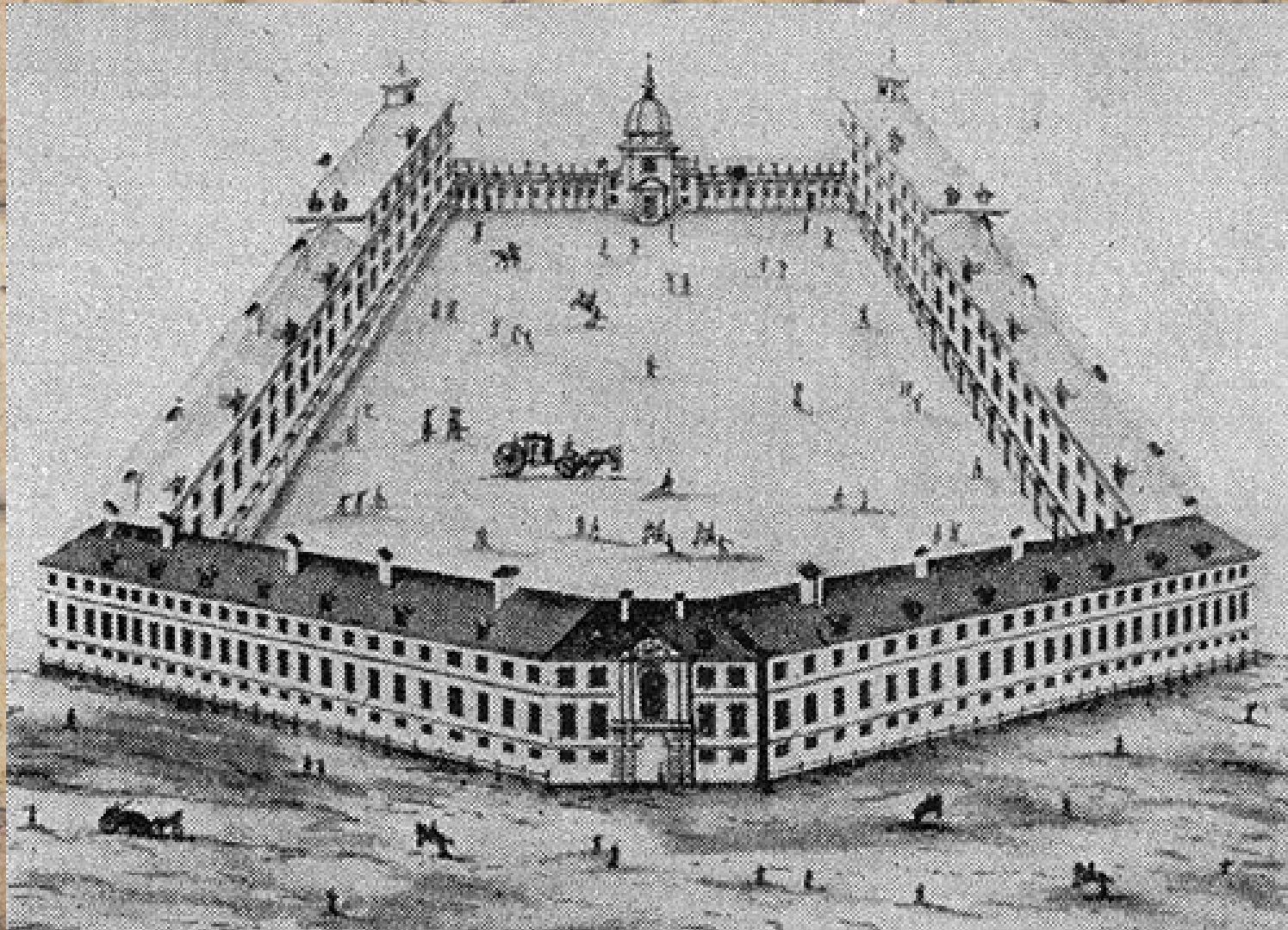


# Mennica z ulicy Bielańskiej 1817-1821



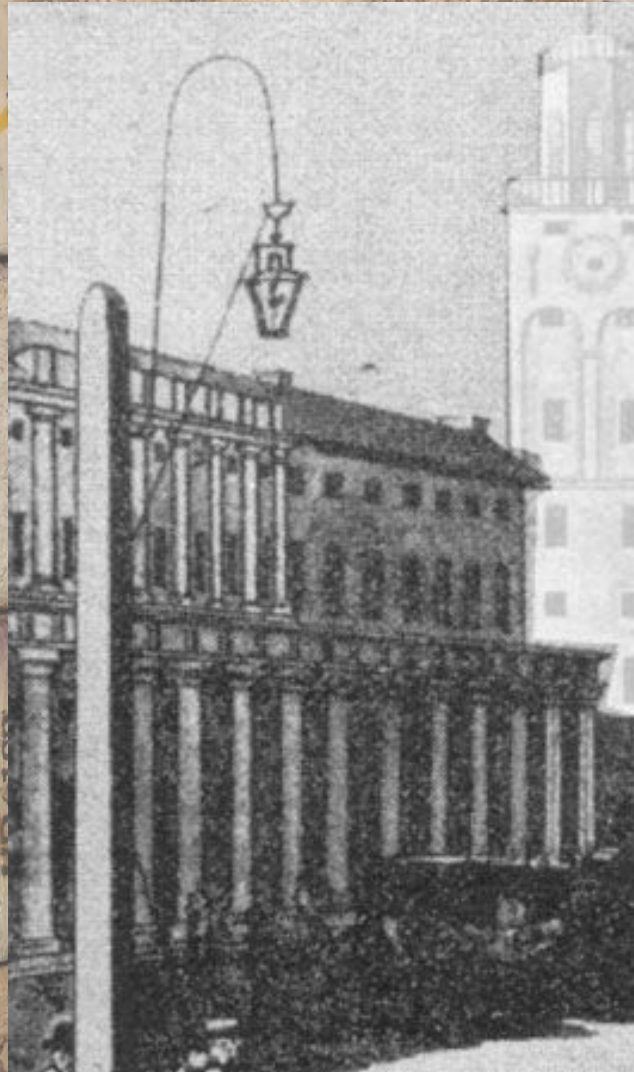


# Marywil



# Dom Jarmarczy

## 1823-1824



# Kamienica Hołowczyca 1820



# Gmach Komisji Rządowej, Przychodów i Skarbu



# Gmach Banku Polskiego 1825-1828



# Gmach Banku Polskiego 1825-1828



# Gmach Komisji Rządowej w Radomiu



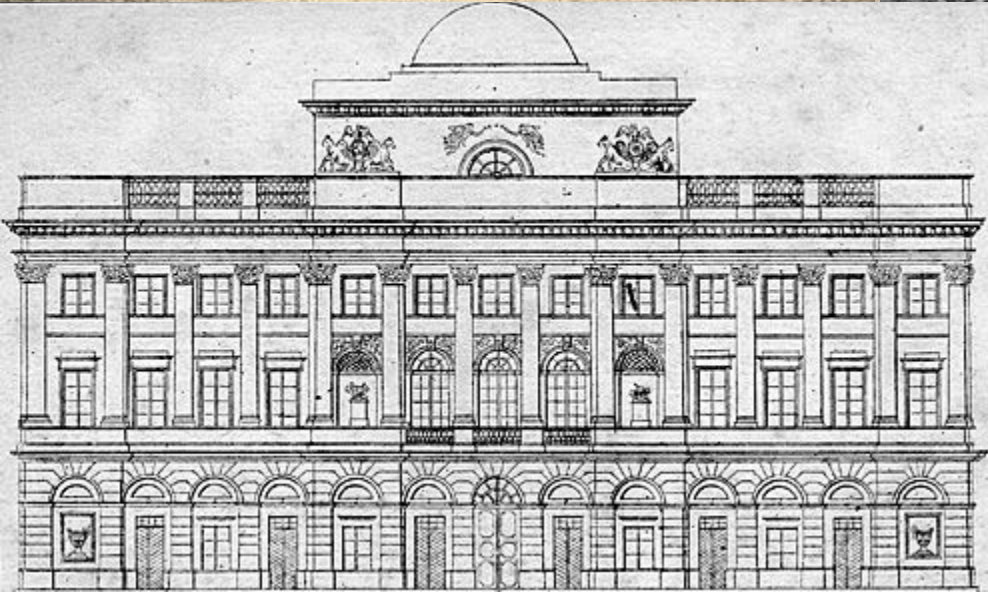
# Pałac Staszica

## 1820-1823





# Pałac Staszica 1820-1823



# Teatr Wielki 1826-1833



# Teatr Wielki 1826-1833





# Teatr Wielki 1826-1833





# Ratusz w Łowiczu

## 1825-1828

